

Apartment House

建築事例

JP EN

CASE 4

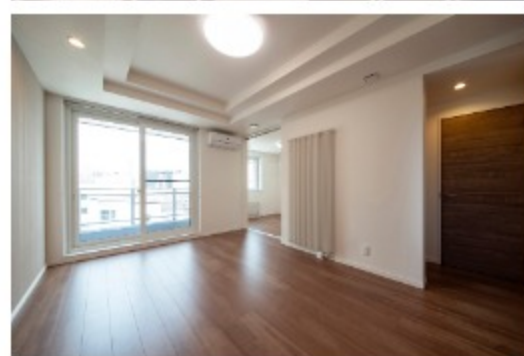
ラピス菊水

住みやすさを追求し、持続可能な未来を希求して誕生した木造4階建てアパートメントハウス「LAPEACE（ラピス）菊水」。

樹木が材木となり、建築技術をもって新たないのちを吹き込んだ住まいには、森に住むようなくつろぎがあり、地球と一体となって呼吸する喜びがあります。オーナー様、入居者様が共にSDGs達成に貢献でき、オーナー様には安心の賃貸住宅経営を、入居者様には快適な暮らしをお届けできるよう、土屋ホームは自信を持って、木をえらび、木を活かします。

物件概要

- 建物用途：アパートメントハウス
- 敷地面積：396.94㎡
- 延面積：831.01㎡
- 棟数：1棟
- 階数：地上4階建
- 構造：木造
- 工期：2021年8月23日～2022年5月20日



フォトギャラリー >

CASE 3

マリネスタ

物件概要

- 建物用途：事務所
- 敷地面積：257.71㎡
- 延面積：181.78㎡
- 棟数：1棟
- 階数：地上2階建
- 構造：木造
- 工期：2019年7月13日～2019年10月13日



CASE 2

プロスペリテ

物件概要

- 建物用途：共同住宅
- 敷地面積：426.44㎡
- 延面積：445.60㎡
- 棟数：1棟
- 階数：地上3階建
- 構造：木造（軸組壁工法）
- 工期：2019年4月12日～2019年9月1日



CASE 1

北海道ガス社員寮

敷地を最大限生かした広々とした空間や間取りと、木造特有の温かみや癒しが感じられる「大規模木造建築」は、充実した個室環境、理想的な栄養管理を考えてくれる食堂、日々の疲れを癒してくれる大浴場など、入居者の快適性を第一に考えられた理想的な社員寮になりました。

物件概要

- 建物用途：寄宿舎
- 敷地面積：801.09㎡
- 延面積：1,332.21㎡
- 棟数：1棟
- 階数：地上3階建
- 構造：木造（軸組工法）耐火建築物
- 工期：2019年5月20日～2019年10月25日



オーナーズボイス >

建築事例へ >



このページを印刷
works-ah.pdf (377.8KB)



土屋ホーム特建事業部へのお問い合わせ

INQUIRY

お問い合わせはこちら >